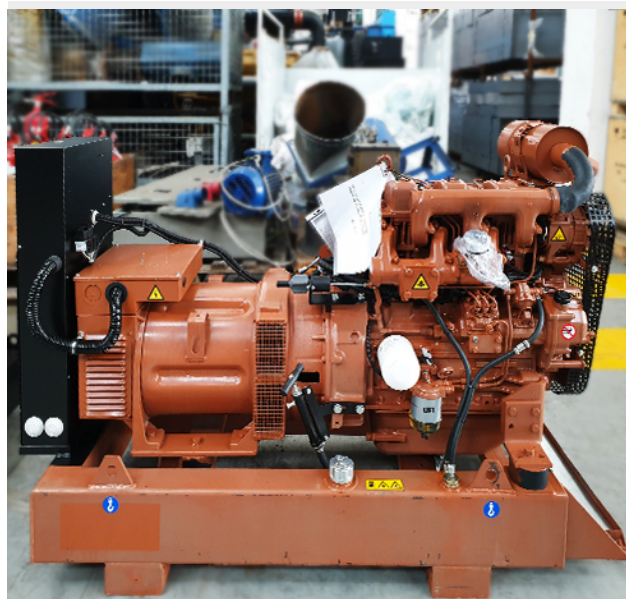


ADMIN 25 OPEN



P.R.P. / L.T.P. kVA

25 / 27

Versione / Version

Aperta

Quadro / Control panel

Guard Evolution AMF

Manuf. Year / Anno Costr.

2019

Ore / Hours

189

Marca motore / Engine Brand

Adim Same

Raffreddamento / Cooling

Aria

Regolazione giri / Speed Reg.

Meccanica

Marca alternatore / Alternator Brand

Mecc Alte

Tensione / Voltage

400

Utilizzo consigliato / Suggested Usage

Servizio stand-by

Stato generale / General Conditions

Good

Tempo consegna / Delivery time

READY/PRONTO

Costruttore / Manufacturer

SID

Note / Notes

Modello motore / Engine model

1053P

Giri min. / R.P.M.

1500

Fasi / Phases

3F+N

Modello alternatore / Alternator Model

GSCA 31SA/4

Frequenza / Frequency

50

Garanzia / Warranty

--

Codice SAP / SAP Code

992001799