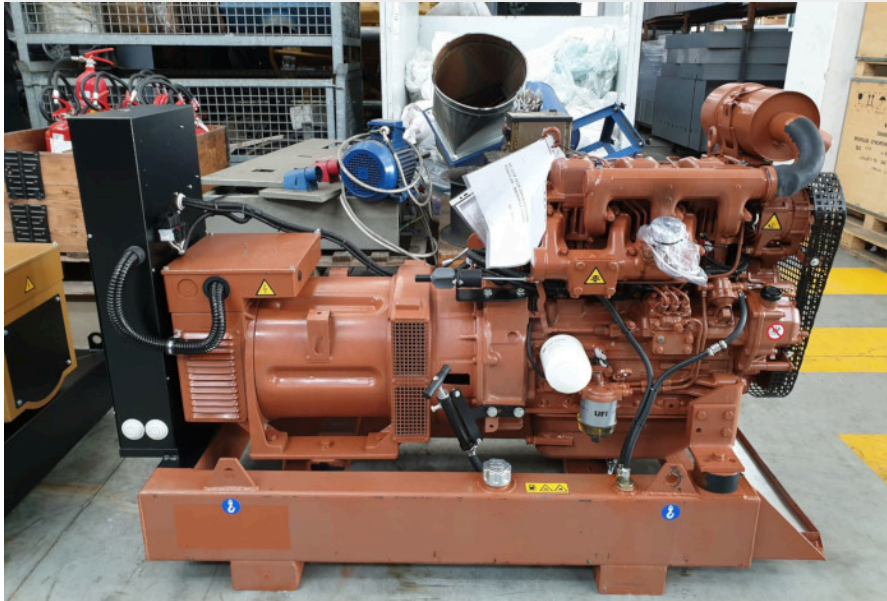


LOM 25 OPEN



P.R.P. / L.T.P. kVA

25 / 27

Versione / Version

Aperta

Quadro / Control panel

Guard Evolution AMF

Manuf. Year / Anno Costr.

Ore / Hours

57

Marca motore / Engine Brand

Lombardini

Modello motore / Engine model

5LD930-3

Raffreddamento / Cooling

Regolazione giri / Speed Reg.

Giri min. / R.P.M.

1500

Fasi / Phases

3F+N

Marca alternatore / Alternator Brand

Mecc Alte

Modello alternatore / Alternator Model

GSCA 31 SA/4

Tensione / Voltage

400

Frequenza / Frequency

50

Utilizzo consigliato / Suggested Usage

Garanzia / Warranty

--

Stato generale / General Conditions

Good

Codice SAP / SAP Code

992001837

Tempo consegna / Delivery time

READY/PRONTO

Costruttore / Manufacturer

FERRARI & MARIANI

Note / Notes